

# Finestre a vasistas/bilico manuali GPL e GPU

**VELUX®**



## Caratteristiche del prodotto

Le finestre con doppia apertura a vasistas/bilico sono indicate per installazioni a portata di mano. Grazie alla maniglia posta sul lato inferiore del battente, si aprono verso l'esterno fino a 45° massimizzando la visuale esterna e l'affaccio. L'apertura a bilico è garantita dalla barra di manovra e ventilazione posizionata in alto, che consente il ribaltamento del battente di 180° per la pulizia del vetro esterno. Per poter essere facilmente aperte e chiuse, e per godere al massimo dell'affaccio, vanno installate in modo che la parte alta della finestra si trovi a circa 2 m dal pavimento.



## Materiali e finiture interne

Le finestre a vasistas/bilico manuali sono disponibili con finitura in legno (modello GPL) e finitura bianca (modello GPU).



### Finestra con anima in legno e finitura bianca

Moderna e versatile, la finestra con finitura bianca ha un'anima in legno rivestita di poliuretano bianco in un unico stampo e senza giunture. Si adatta a qualunque ambiente, è facile da pulire e non necessita di manutenzione. Perfetta per ambienti moderni o in presenza di tetti in laterocemento.



### Finestra in legno

La finestra in legno di pino è un classico della produzione VELUX. Il legno è trattato con vernice acrilica a base d'acqua, che ne mantiene inalterata nel tempo la naturale bellezza. Perfetta per gli ambienti più classici o in presenza di tetti in legno.

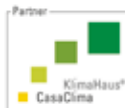


### Garanzia 10 anni

Finestre per tetti, vetrate, raccordi, prodotti per la posa, finestre cupolino e tunnel solari sono coperti da una garanzia di 10 anni.



Il PEFC (Programme for the Endorsement of Forest Certification) è un programma di certificazione indipendente che promuove la gestione controllata del rimboscimento. Tutte le finestre VELUX provengono da stabilimenti certificati PEFC.



VELUX è partner CasaClima dal 2009



Le DoP o DdP (Dichiarazione di Prestazione) sono disponibili per tutti i prodotti VELUX e scaricabili dal sito [www.velux.it](http://www.velux.it), inserendo il codice di produzione stampato sulla targhetta identificativa del prodotto.

## Principali caratteristiche e vantaggi



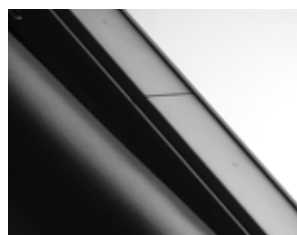
### 1 Serratura

- Apertura e chiusura della finestra con funzione a bilico.



### 2 Targhetta identificativa

- Indicazione di modello, misura, finitura e codice produzione.



### 3 Profili esterni a incastro

- Installazione facilitata.
- Meno viti in fase di montaggio.



### 4 Barra di manovra e ventilazione

- Design ergonomico.
- Facilità d'impugnatura e movimentazione.
- Ventilazione anche a finestra chiusa.



### 5 Thermo Technology™

- Migliore isolamento della finestra.
- Applicazione pannelli sgomati in EPS.
- Utilizzo di legno termotrattato.



### 6 Chiavistello

- Bloccaggio del battente in due posizioni: a 180° per la pulizia esterna, a 5° per ventilare.



### 7 Cerniera

- Funzione a bilico.
- Rotazione del battente fino a 180° per la pulizia del vetro esterno.



### 8 Foro per chiavistello

- Bloccaggio del battente.
- Totale sicurezza in presenza di bambini e per la pulizia vetro esterno.



### 9 Maniglia

- Funzione a vasistas.
- Apertura del battente fino a 45°.

## Vetrare disponibili

Le vetrate VELUX assicurano isolamento termico, risparmio energetico, riduzione del rumore, maggiore sicurezza e privacy. Ecco la panoramica completa delle loro caratteristiche specifiche, per una scelta corretta.

### Caratteristiche

	Standard stratificata --70	Energy --60	Performance --62	Energy Clima --66	Antieffrazione --70Q
• Standard •• Buono ••• Ottimo •••• Eccellente					
Disponibile su finestra a vasistas/bilico, finitura legno (GPL)	✓	✓		✓	
Disponibile su finestra a vasistas/bilico, finitura bianca (GPU)	✓	✓	✓	✓	
<b>Isolamento termico</b> Riduce la perdita di calore attraverso la finestra e migliora il comfort.	•	••	••••	•••	•
<b>Guadagno solare</b> Il calore del sole riscalda gli ambienti entrando maggiormente attraverso la vetrata con più alto fattore g.	•••	•	••	••	•••
<b>Isolamento acustico</b> La combinazione di più vetri e un telaio altamente isolante permettono un migliore isolamento acustico.	••	•••	••••	•••	••
<b>Riduzione del rumore della pioggia</b> Speciali vetri e rivestimenti fonoassorbenti riducono i rumori di pioggia e grandine.	••	••••	••••	••	••
<b>Sicurezza</b> Il vetro interno stratificato di sicurezza evita la caduta di schegge in caso di rottura.	✓	✓	✓	✓	✓
<b>Vetro esterno temprato resistente alla grandine</b> Il vetro esterno temprato rende la finestra ancora più resistente alle condizioni climatiche estreme, come grandine, tempesta e grandi quantità di neve.	✓	✓	✓	✓	✓
<b>Trattamento autopulente</b> Il trattamento autopulente minimizza la necessità di pulizia del vetro esterno. Lo sporco infatti viene spazzato via quando piove.		✓		✓	
<b>Trattamento antirugiada</b> Il trattamento antirugiada riduce la formazione di condensa sulla finestra.			✓	✓	
<b>Trasmittanza termica U<sub>w</sub> (D.M. 11 Marzo 2008)</b>	1,3	1,2	0,83*	1,0	1,3
<b>Trasmittanza termica U<sub>g</sub></b>	1,1	1,0	0,5	0,7	1,1
<b>Fattore solare g</b>	63%	30%	50%	50%	60%
<b>Trasmittanza della luce τ<sub>v</sub></b>	80%	61%	65%	69%	79%
<b>Abbattimento acustico R<sub>w</sub> (C; C<sub>tr</sub>)</b>	35(-1;-3)	37(-1;-3)	42(-2;-5)	37(-2;-4)	35(-1;-3)
<b>Composizione della vetrata</b>	2x3mm Stratificato di sicurezza + 15mm gas Argon + 4mm temprato Classe P2A, Classe 1B1	2x3mm Stratificato di sicurezza + 15mm gas Argon + 6mm temprato Classe P2A, Classe 1B1 Trattamento autopulente	2x3mm Stratificato di sicurezza + 10mm gas Krypton + 3mm + 10mm gas Krypton + 8mm temprato Classe P2A, Classe 1B1 Trattamento antirugiada	2x3mm Stratificato di sicurezza + 12mm gas Argon + 3mm + 12mm gas Argon + 4mm temprato Classe P2A, Classe 1B1 Trattamento autopulente e antirugiada	2x3mm Stratificato di sicurezza + 16mm gas Argon + 4mm temprato Classe P4A, Classe 1B1

✓ Vetrata che presenta la caratteristica indicata

\* U<sub>w</sub> 0,77 con raccordo EDJ (per tetti con pendenza minima di 20°)

## Rivestimenti esterni

Le finestre per tetti VELUX sono disponibili con rivestimenti esterni in alluminio, rame, zinco al titanio o altri colori RAL su richiesta.



### Alluminio

Disponibile per tutti i modelli e le misure di finestre (RAL 7043).



### Rame

Disponibile per la maggior parte dei modelli e delle misure di finestre.



### Zinco al titanio

Disponibile per la maggior parte dei modelli e delle misure di finestre. Verificare i tempi di consegna.



### Altri colori RAL

Su richiesta, rivestimenti esterni in altri colori RAL. Verificare fattibilità, costi e tempi di consegna.

## Prodotti per la posa e la finitura

Per ottenere un'installazione a regola d'arte è bene utilizzare i prodotti originali VELUX per la posa, che semplificano le fasi di posa e creano una perfetta connessione fra serramento e tetto.



### Cornice isolante - BDX

Riduce i ponti termici, isola il telaio a livello termico e acustico e assicura una perfetta connessione tra finestra e pacchetto isolante. Viene installata su un controtelaio installato in opera.



### Collare impermeabilizzante - BFX

Garantisce la tenuta all'acqua e una perfetta impermeabilizzazione della finestra. Assicura traspirabilità e una maggior durata del serramento nel tempo.



### Barriera vapore - BBX

Garantisce una perfetta tenuta all'aria e previene la formazione di condensa nel tetto.



### Imbotte di finitura interna con barriera vapore inclusa - LSB

Facile da installare, non richiede manutenzione e massimizza la diffusione della luce negli ambienti. Assicura una perfetta tenuta all'aria e previene la formazione di condensa nel tetto.

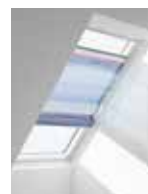
## Tende e tapparelle

Le finestre a bilico manuali possono essere dotate di schermature solari interne ed esterne, per proteggere la casa da caldo, freddo e decorare piacevolmente gli ambienti.



### Tapparelle

Isolano da caldo e freddo, assicurano oscuramento e privacy, riducono i rumori da impatto e sono un deterrente anti intrusione.



### Tende filtranti a pacchetto

Filtrano o oscurano, a seconda del colore scelto. Il tessuto è intercambiabile e lavabile.



### Tende parasole esterne

Proteggono dal calore estivo, assicurano la vista verso l'esterno e offrono un piacevole effetto ombreggiante.



### Tende filtranti plissettate

Filtrano la luce e si possono posizionare a piacere per un perfetto controllo della luce.



### Tende oscuranti

Disponibili nella versione a rullo e plissettata, offrono oscuramento anche in pieno giorno.



### Tende alla veneziana

Le lamelle in alluminio permettono di regolare a piacere la direzione e l'intensità della luce.



### Tende filtranti a rullo

Filtrano la luce e migliorano il comfort, portando un tocco di colore in mansarda.



### Zanzariera

Impedisce l'ingresso di insetti, ma permette il passaggio di luce e aria.

# Misure disponibili

Finestra a vasistas/bilico manuale  
con finitura in legno GPL

		Dimensione esterna base telaio finestra						
		cm	47	55	66	78	94	114
Dimensione esterna altezza telaio finestra	55							
	70							
	78							
	98		<b>CK04</b> 0,42		<b>MK04</b> 0,63	<b>PK04</b> 0,77		<b>UK04</b> 1,13
	118		<b>CK06</b> 0,51	<b>FK06</b> 0,63	<b>MK06</b> 0,76	<b>PK06</b> 0,94	<b>SK06</b> 1,16	
	140			<b>FK08</b> 0,76	<b>MK08</b> 0,92		<b>SK08</b> 1,39	<b>UK08</b> 1,66
	160					<b>PK10</b> 1,31		
	180							

Finestra a vasistas/bilico manuale  
con finitura bianca GPU

		Dimensione esterna base telaio finestra						
		cm	47	55	66	78	94	114
Dimensione esterna altezza telaio finestra	55							
	70							
	78							
	98		<b>CK04</b> 0,42		<b>MK04</b> 0,63			
	118		<b>CK06</b> 0,51	<b>FK06</b> 0,63	<b>MK06</b> 0,76	<b>PK06</b> 0,94	<b>SK06</b> 1,16	
	140			<b>FK08</b> 0,76	<b>MK08</b> 0,92		<b>SK08</b> 1,39	<b>UK08</b> 1,66
	160					<b>PK10</b> 1,31		
	180							

**in grassetto** = codice misura finestra (es. CK04)  
*in inclinato* = superficie apribile in m<sup>2</sup> (es. 0,42)